



PKO Bank Polski
EKSTRAKLASA

KOLEJKA 25 16.04.21		
KONIEC MECZU		
GÓRNIK ZABRZE	1 1	ŚLĄSK WROCŁAW
MANNEH 26'		PIASECKI 70'

RAPORT STATYSTYCZNY



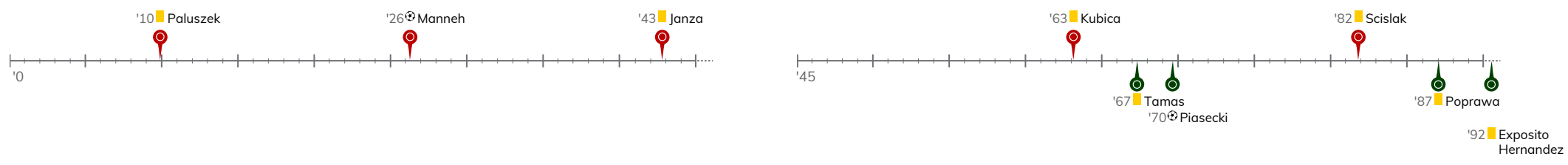
STATS



GÓRNIK ZABRZE 1-1 ŚLĄSK WROCŁAW

Informacje o meczu

Linia czasu



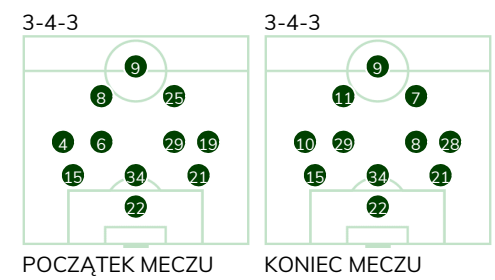
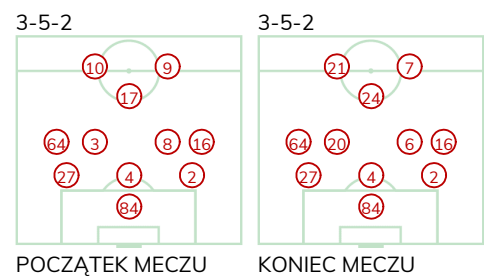
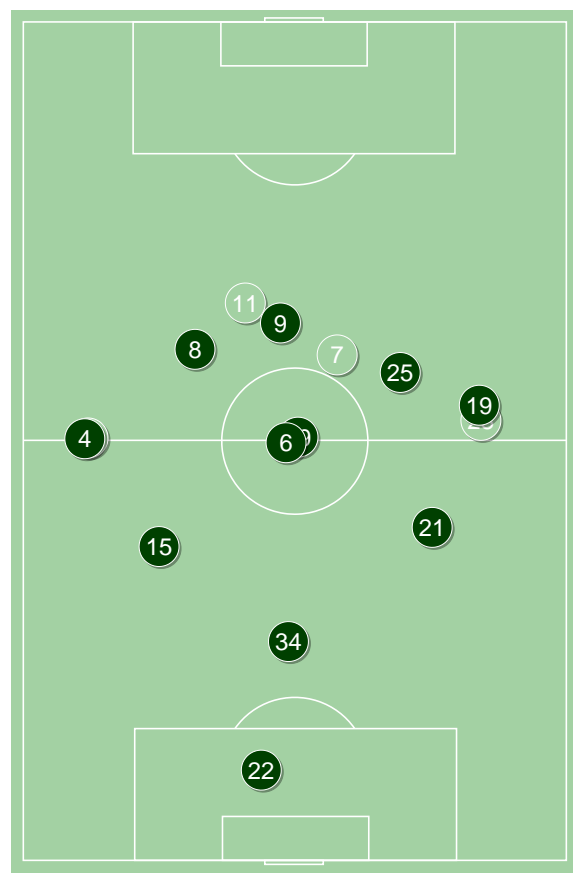
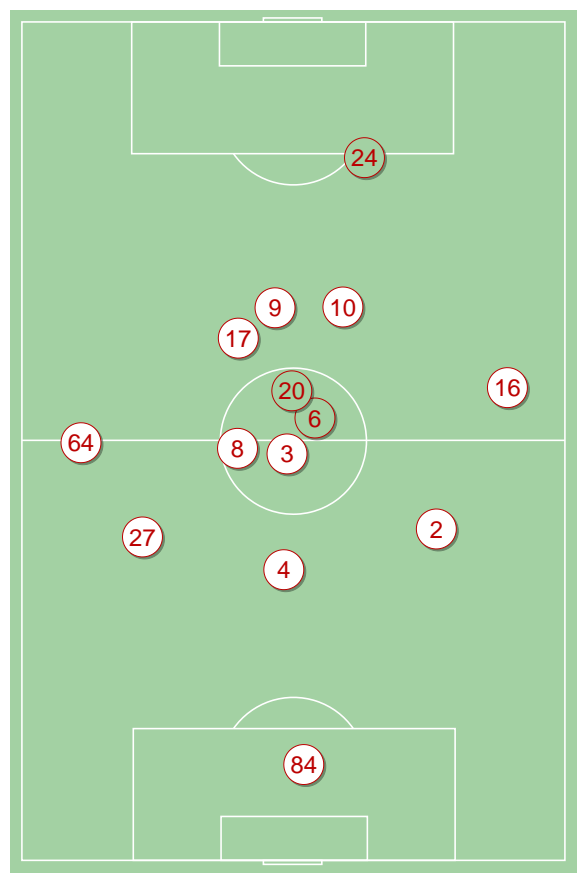
Średnie pozycje piłkarzy

Górník Zabrze

84	Chudy		
27	Gryszkiewicz		
4	Paluszek	■	
2	Wisniewski		
64	Janza	■	
3	Kubica	■	'68 ▼
8	Manneh	⊕	'78 ▼
16	Pawłowski		
17	Nowak		'87 ▼
10	Boakye		'78 ▼
9	Jimenez Nunez		'87 ▼
20	Scislak	■	'68 ▲
6	Prochazka		'78 ▲
21	Krawczyk		'78 ▲
24	Sobczyk		'87 ▲
7	Rostkowski		'87 ▲

Śląsk Wrocław

22	Szromnik		
15	Tamas	■	
34	Poprawa	■	
21	Bejger		
4	Stiglec		'60 ▼
6	Makowski		'60 ▼
29	Mączyński		
19	Janasik		'70 ▼
8	Praszelik		
25	Zylla		'70 ▼
9	Exposito Hernandez	■	
10	Pawłowski		'60 ▲
7	Pich		'60 ▲
28	Sobota		'70 ▲
11	Piasecki	⊕	'70 ▲



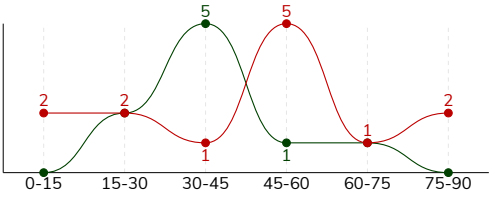
Górník Zabrze ↑

Śląsk Wrocław ↑

GÓRNIK ZABRZE 1-1 ŚLĄSK WROCŁAW

Główne statystyki

STRZAŁY / CELNE	13 / 7	9 / 4
1. połowa	5 / 1	7 / 2
2. połowa	8 / 6	2 / 2



Strzały niecelne	3	1
Strzały zablokowane	3	4
Strzały z pola karnego / celne	9 / 5	4 / 2
Średni dystans do bramki, m	15	19.9
Faule	24	11
Żółte / czerwone kartki	4 / 0	3 / 0
Spalone	2	-
Rzuty różne	7	3

Podania

PODANIA / DOKŁADNE	510 / 393 77%	473 / 366 77%
1. połowa	227 / 180 79%	246 / 198 80%
2. połowa	283 / 213 75%	227 / 168 74%
Podanie kluczowe	11 / 5 45%	2 / 1 50%

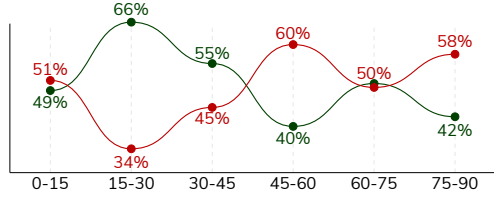
Pojedynki

POJEDYNKI	194 / 99 51%	194 / 95 49%
1. połowa	94 / 49 52%	94 / 45 48%
2. połowa	100 / 50 50%	100 / 50 50%
Pojedynki w powietrzu	59 / 30 51%	59 / 29 49%
Pojedynki na ziemi	135 / 69 51%	135 / 66 49%
Dryblingi / udane	24 / 13 54%	37 / 23 62%
Odbiory / udane	44 / 21 48%	32 / 19 59%
Straty / na własnej połowie	79 / 18	85 / 21
Odzyskane piłki / na połowie przeciwnika	67 / 11	65 / 14

Posiadanie piłki

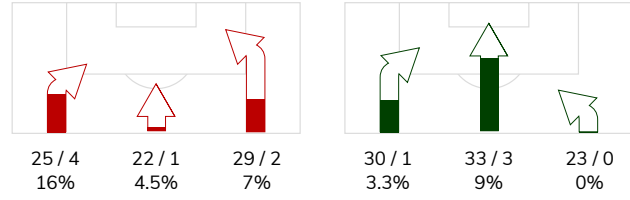
Statystyki drużyn

POSIADANIE PIŁKI	50%	50%
1. połowa	44%	56%
2. połowa	56%	44%

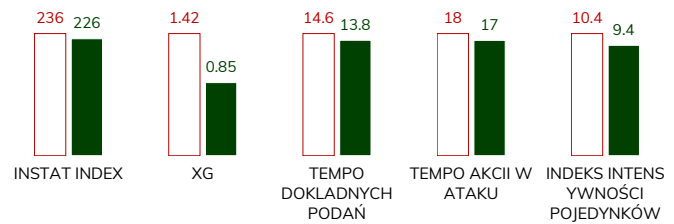


Ataki pozycyjne	62 / 4 6%	68 / 2 2.9%
Kontrataki	14 / 3 21%	18 / 2 11%
Ataki ze stałych fragmentów	11 / 6 55%	12 / 4 33%
Strzały z rzutów wolnych / celne	-	1 / 1 100%
Warianty rzutów wolnych	1 / 1 100%	8 / 2 25%
Rzuty różne	7 / 5 71%	3 / 1 33%
Rzuty karne / strzelone	-	-

STRONY ATAKU



Kluczowe indeksy występu



TOP-3 InStat Index

8 Manneh	287	22 Szromnik	251
64 Janza	268	25 Zylla	250
16 Pawłowski	263	15 Tamas	238

TOP-3 Strzały / celne

4 Paluszek	2 / 1 50%	29 Mączyński	2 / 1 50%
2 Wisniewski	2 / 1 50%	21 Bejger	1 / 1 100%
10 Boakye	2 / 1 50%	8 Praszelik	1 / 1 100%

TOP-3 Podania

64 Janza	61 / 53 87%	29 Mączyński	65 / 52 80%
8 Manneh	56 / 47 84%	15 Tamas	49 / 39 80%
16 Pawłowski	61 / 40 66%	21 Bejger	50 / 36 72%

TOP-3 Podania kluczowe

64 Janza	2 / 2 100%	7 Pich	1 / 1 100%
17 Nowak	2 / 1 50%	21 Bejger	1 / 0 0%
9 Jimenez Nunez	2 / 1 50%	22 Szromnik	-

TOP-3 Pojedynki

4 Paluszek	20 / 14 70%	9 Exposito Hernandez	34 / 14 41%
27 Gryszkiewicz	18 / 13 72%	25 Zylla	19 / 12 63%
3 Kubica	28 / 12 43%	8 Praszelik	21 / 11 52%

TOP-3 Dryblingi

9 Jimenez Nunez	8 / 3 38%	8 Praszelik	9 / 6 67%
10 Boakye	3 / 3 100%	25 Zylla	7 / 6 86%
16 Pawłowski	3 / 2 67%	7 Pich	4 / 2 50%

GÓRNIK ZABRZE 1-1 ŚLĄSK WROCŁAW

Statystyki zawodników

Górnik Zabrze

	INSTA T INDEX	Minuty na boisku	Bramki / asysty	xG	Strzały / celne	Faule	Faulow any	Spalony	Podania / dokładne	Podanie kluczowe	Podania przyjęte	Pojedyunki / wygrane	Pojedyunki w powietrzu	Pojedyunki na ziemi	Dryblingi / udane	Odbiory / udane	Stracone piłki	Odzyska ne piłki
84 Chudy	256	'96	-	-	-	-	-	-	20 / 17 85%	-	11	1 / 1 100%	-	1 / 1 100%	-	-	1	5
27 Gryszkiewicz	250	'96	-	0.06	1 / 1 100%	3	1	-	48 / 36 75%	1 / 0 0%	32	18 / 13 72%	6 / 4 67%	12 / 9 75%	1 / 1 100%	4 / 3 75%	6	7
4 Paluszek	229	'96	-	0.21	2 / 1 50%	5	-	-	45 / 37 82%	-	24	20 / 14 70%	11 / 8 73%	9 / 6 67%	-	2 / 1 50%	1	11
2 Wisniewski	243	'96	-	0.46	2 / 1 50%	2	-	-	37 / 30 81%	-	19	17 / 10 59%	5 / 3 60%	12 / 7 58%	1 / 1 100%	2 / 1 50%	2	12
64 Janza	268	'96	-	-	-	1	-	-	61 / 53 87%	2 / 2 100%	40	7 / 4 57%	1 / 0 0%	6 / 4 67%	-	3 / 3 100%	5	7
3 Kubica	224	'68	-	0.14	1 / 0 0%	7	1	-	43 / 32 74%	1 / 1 100%	35	28 / 12 43%	11 / 8 73%	17 / 4 24%	-	12 / 2 17%	5	7
8 Manneh	287	'78	1 / 0	0.13	1 / 1 100%	2	3	-	56 / 47 84%	-	49	10 / 7 70%	-	10 / 7 70%	1 / 1 100%	6 / 3 50%	6	4
16 Pawłowski	263	'96	-	0.05	2 / 0 0%	-	2	-	61 / 40 66%	-	35	15 / 10 67%	5 / 3 60%	10 / 7 70%	3 / 2 67%	2 / 2 100%	15	8
17 Nowak	226	'87	-	0.06	1 / 1 100%	2	1	-	40 / 32 80%	2 / 1 50%	40	16 / 5 31%	1 / 0 0%	15 / 5 33%	5 / 1 20%	2 / 1 50%	11	2
10 Boakye	217	'78	-	0.20	2 / 1 50%	-	-	-	21 / 18 86%	1 / 0 0%	25	15 / 6 40%	4 / 0 0%	11 / 6 55%	3 / 3 100%	1 / 1 100%	3	-
9 Jimenez Nunez	253	'87	0 / 1	0.11	1 / 1 100%	-	1	1	38 / 25 66%	2 / 1 50%	48	25 / 11 44%	7 / 3 43%	18 / 8 44%	8 / 3 38%	3 / 2 67%	15	1
20 Scislak	200	'27	-	-	-	2	-	-	22 / 17 77%	1 / 0 0%	14	6 / 1 17%	1 / 0 0%	5 / 1 20%	1 / 0 0%	2 / 1 50%	1	2
6 Prochazka	199	'17	-	-	-	-	-	-	10 / 6 60%	1 / 0 0%	6	6 / 1 17%	2 / 0 0%	4 / 1 25%	-	3 / 0 0%	2	-
21 Krawczyk	184	'17	-	-	-	-	-	1	3 / 1 33%	-	4	3 / 1 33%	2 / 0 0%	1 / 1 100%	-	1 / 1 100%	3	1
24 Sobczyk	-	'9	-	-	-	-	-	-	4 / 2 50%	-	6	4 / 1 25%	3 / 1 33%	1 / 0 0%	-	1 / 0 0%	1	-
7 Rostkowski	-	'9	-	-	-	-	2	-	1 / 0 0%	-	5	3 / 2 67%	-	3 / 2 67%	1 / 1 100%	-	2	-

Śląsk Wrocław

	INSTA T INDEX	Minuty na boisku	Bramki / asysty	xG	Strzały / celne	Faule	Faulow any	Spalony	Podania / dokładne	Podanie kluczowe	Podania przyjęte	Pojedyunki / wygrane	Pojedyunki w powietrzu	Pojedyunki na ziemi	Dryblingi / udane	Odbiory / udane	Stracone piłki	Odzyska ne piłki
22 Szromnik	251	'96	-	-	-	-	1	-	34 / 29 85%	-	15	-	-	-	-	-	1	9
15 Tamas	238	'96	-	-	-	3	1	-	49 / 39 80%	-	28	20 / 11 55%	4 / 3 75%	16 / 8 50%	1 / 1 100%	9 / 5 56%	6	13
34 Poprawa	230	'96	-	-	-	1	-	-	33 / 26 79%	-	16	16 / 10 63%	6 / 2 33%	10 / 8 80%	-	3 / 2 67%	1	10
21 Bejger	234	'96	-	0.20	1 / 1 100%	-	-	-	50 / 36 72%	1 / 0 0%	34	18 / 10 56%	6 / 5 83%	12 / 5 42%	2 / 1 50%	3 / 2 67%	5	6
4 Stiglec	227	'60	-	-	-	-	-	-	39 / 32 82%	-	24	8 / 4 50%	3 / 2 67%	5 / 2 40%	1 / 0 0%	2 / 1 50%	4	5
6 Makowski	209	'60	-	-	-	-	2	-	32 / 25 78%	-	22	8 / 3 38%	3 / 1 33%	5 / 2 40%	2 / 1 50%	2 / 1 50%	5	2
29 Mączyrński	193	'96	-	0.17	2 / 1 50%	-	1	-	65 / 52 80%	-	46	14 / 6 43%	2 / 1 50%	12 / 5 42%	3 / 2 67%	4 / 2 50%	9	5
19 Janasik	225	'70	-	0.02	1 / 0 0%	-	-	-	41 / 34 83%	-	22	5 / 3 60%	2 / 2 100%	3 / 1 33%	1 / 0 0%	-	9	6
8 Praszalik	228	'96	-	0.02	1 / 1 100%	1	5	-	33 / 21 64%	-	41	21 / 11 52%	3 / 1 33%	18 / 10 56%	9 / 6 67%	1 / 1 100%	15	2
25 Zylla	250	'70	-	0.30	3 / 0 0%	1	4	-	26 / 20 77%	-	33	19 / 12 63%	3 / 1 33%	16 / 11 69%	7 / 6 86%	2 / 2 100%	6	2
9 Exposito Hernandez	195	'96	-	-	-	3	4	-	24 / 16 67%	-	37	34 / 14 41%	15 / 7 47%	19 / 7 37%	2 / 1 50%	4 / 2 50%	10	1
10 Pawłowski	235	'35	-	-	-	-	3	-	15 / 13 87%	-	12	8 / 3 38%	3 / 1 33%	5 / 2 40%	3 / 2 67%	1 / 0 0%	3	2
7 Pich	236	'35	0 / 1	-	-	2	1	-	13 / 11 85%	1 / 1 100%	14	13 / 4 31%	5 / 2 40%	8 / 2 25%	4 / 2 50%	-	3	2
28 Sobota	205	'26	-	-	-	-	-	-	10 / 7 70%	-	6	-	-	-	-	-	1	-
11 Piasecki	235	'26	1 / 0	0.14	1 / 1 100%	-	-	-	9 / 5 56%	-	16	10 / 4 40%	4 / 1 25%	6 / 3 50%	2 / 1 50%	1 / 1 100%	7	-

Terminy

Atak

Posiadanie piłki przez jedną drużynę z przejściem na połowę przeciwnika.

Kontratak

Atak z gry, który rozwija się bezpośrednio po przejęciu piłki od przeciwnika. Kontratak trwa nie więcej niż 30 sekund. Prędkość ruchu do bramki przeciwnika przy tym ataku wynosi nie mniej niż 2,6 m/s.

Atak pozycyjny

Atak z gry lub ze stałych fragmentów (wyrzut z autu, rzut wolny). Pozycyjny atak trwa więcej niż 30 sekund lub prędkość ruchu drużyny do bramki przeciwnika jest mniejsza niż 2,6 m/s.

Atak po rzucie wolnym lub wyrzucie z autu

Atak po rozegraniu rzutu różnego, rzutu wolnego lub wyrzutu z autu, przy którym pierwszym lub drugim zagranieniem jest strzał na bramkę lub dośrodkowanie w pole karne.

Atak po rzucie różnym

Akcje drużyny po rozegraniu rzutu różnego aż do straty piłki lub oddalenia piłki przez drużynę przeciwnika do strefy centralnej.

Strzał

Skierowanie piłki do bramki przeciwnika mającej na celu strzelenie bramki. Rejestrowane są strzały celne (w światło bramki), niecelne (w tym strzały w słupek i w poprzeczkę), a także strzały zablokowane przez przeciwnika.

Podanie kluczowe

Podanie do partnera, który jest w sytuacji bramkowej (1 na 1, pusta bramka itd.); podanie do zawodnika, które stwarza realną szansę na zdobycie bramki; podanie które 'odcina' linię obrony w fazie ataku.

Pojedyunki

Wszystkie rodzaje pojedynków na boisku. To sumaryczny wskaźnik, zawierający walkę o niekontrolowaną przez nikogo piłkę, pojedynki w powietrzu, dryblingi, odbiory oraz straty, spowodowane odbiorami przeciwnika.

Pojedynek w powietrzu

Walka o piłkę, która znajduje się powyżej poziomu ramion..

Dryblowanie

Aktywna akcja piłkarza, posiadającego piłkę próba ominięcia przeciwnika z pomocą dryblingu. Przy udanym dryblingu zawodnikowi drużyny przeciwnej rejestruje się nieudane odebranie piłki i na odwrót.

Odbiór

Aktywne działanie zawodnika, usiłującego odebrać piłkę zawodnikowi ją posiadającemu (przeciwnikowi w tej sytuacji zostaje zaliczona strata); przeciwdziałanie dryblowaniu przeciwnika również uznaje się za odbiór.

Drybling

Świadomy ruch zawodnika z piłką (przynajmniej trzy kontakty z piłką)

Nieudane przyjęcie piłki

Strata piłki bez starcia z przeciwnikiem, w wyniku nieudanej akcji..

Odzyskane piłki

Akcja piłkarza (przejęcie, przechwyt, wygrany pojedynek), która powoduje stratę piłki przez przeciwnika z dalszą możliwością prowadzenia szybkiego kontrataku.

Strata piłki

Akcja zawodnika (niedokładne podanie, przegrany pojedynek, itd.), która powoduje stratę piłki przez jego drużynę. Jeśli posiadanie piłki zakończy się faulem przeciwnika lub strzałem w światło bramki, to strata nie rejestruje się.

Tempo akcji w ataku

Liczba akcji konstruktywnych na minutę posiadania piłki.

Tempo dokładnych podań

Liczba dokładnych podań na minutę posiadania piłki

Indeks intensywności pojedynków

liczba pojedynków i przechwytych drużyny broniącej - na minutę posiadania piłki przez przeciwnika

xG

System do oceny jakości strzałów wykonanych przez gracza lub drużynę. Liczbę expected goals oblicza się na podstawie rodzaju strzału i strefy, z której został wykonany.